



E-DRO PROJEKT Ewelina Dragań
ul. Szybowa 19, 59-300 Lubin; kom. 608 657 889
NIP: 692-200-63-04, REGON: 021033291

PROJEKT ORGANIZACJI RUCHU TYMCZASOWEGO

Nazwa inwestycji:

**Budowa drogi przeciwpożarowej
przy Szkole Podstawowej w Serbach**

Inwestor:

**Gmina Głogów
67-200 Głogów, ul. Piaskowa 1**

Adres inwestycji:

**obręb 0012 Serby, jedn. ewidencyjna 020302_2 Głogów- gmina
89, 103/2**

	Imię i nazwisko	Uprawnienia specjalność	Podpis	Data
Projektant	mgr inż. Ewelina Dragań	242/DOŚ/07 drogowe		18.06.2018
Asystent projektanta	mgr inż. Ewelina Cieślak			18.06.2018

Lubin, 18.06.2018 r.

SPIS TREŚCI

I Część opisowa

1. Strona tytułowa.....	str. 1
2. Spis treści.....	str. 2
3. Uzgodnienie Gminy Głogów.....	str. 3
4. Opis techniczny.....	str. 4-6

II Część graficzna

1. Plan orientacyjny, skala 1:20 000.....	rys. 0
2. Organizacja ruchu tymczasowego. Skala 1:500.....	rys. 1

KARTA UZGODNIENÍ

Nazwa zadania:

**Budowa drogi przeciwpożarowej
przy Szkole Podstawowej w Serbach**

Organizacja ruchu tymczasowego

Gmina Głógów

Data	Treść uzgodnienia	Podpis
10.07.2018	<p>URZĄD GMINY GŁOGÓW ul. Piaskowa 1 67-200 Głógów NIP 693-10-13-775, Regon 000536686</p> <p><i>Uzgodnieniem projekt bez uszczy</i></p>	<p>KIEROWNIK REFERATU INFRASTRUKTURY KOMUNALNEJ</p> <p><i>Renata Przygoda</i></p>

OPIS TECHNICZNY

do projektu organizacji ruchu tymczasowego dla zadania polegającego na Budowie drogi przeciwpożarowej przy Szkole Podstawowej w Serbach

1. Dane ogólne

1. Jednostka projektowa: E-DRO PROJEKT Ewelina Dragań
ul. Szybowa 19, 59-300 Lubin
2. Inwestor: Gmina Głogów, ul. Piaskowa 1, 67-200 Głogów
3. Obiekt: droga gminna wewnętrzna
4. Branża: Inżynieria ruchu
5. Stadium: projekt wykonawczy
6. Jednostka projektowa: E-DRO Projekt Ewelina Dragań, ul. Szybowa 19,
59-300 Lubin

2. Podstawa projektu

1. Umowa z inwestorem na wykonanie prac projektowych.
2. Ustawa z dnia 7.07.1994- Prawo Budowlane (Dz. U. 2017 poz. 1332 z późn. zm.)
3. Rozporządzenie Ministra Spraw Wewnętrznych i Administracji z dnia 24 lipca 2009 r. w sprawie przeciwpożarowego zaopatrzenia w wodę oraz dróg pożarowych (Dz. U. 2009 nr 124 poz. 1030 z późn. zm.).
4. Rozporządzenia Ministra Infrastruktury z dnia 03.07.2003r. w sprawie szczegółowych warunków technicznych dla znaków i sygnałów drogowych oraz urządzeń bezpieczeństwa ruchu drogowego i warunków ich umieszczania na drogach (Dz. U. 2003 nr 220 poz. 2181 z późn. zm.)
5. Mapa zasadnicza do celów projektowych w skali 1:500.
6. Inwentaryzacja terenu wraz z uzupełniającymi pomiarami wysokościowymi

3. Cel i przedmiot opracowania

Celem niniejszego opracowania jest zapewnienie bezpiecznego poruszania się wszystkich uczestników ruchu pieszego i kołowego na czas wykonywania robót budowlanych, w związku z realizacją inwestycji w postaci budowy drogi w miejscowości Serby.

Przedmiotem opracowania jest tymczasowa organizacja ruchu na drodze wewnętrznej, do której włączyć się będzie budowana droga pożarowa.

4. Charakterystyka drogi i warunków ruchu w układzie istniejącym

Obszar inwestycji obejmuje działki o numerach ewidencyjnych 103/2 oraz 89 zlokalizowane w miejscowości Serby.

Działka nr 89 stanowi działkę drogową – ulica Kwiatowa, będącą publiczną drogą gminną. Ulica Kwiatowa wykorzystywana jest głównie przez mieszkańców jako droga dojazdowa do sąsiadujących posesji. Wykonania jest z kostki betonowej. Na ul. Kwiatowej występuje małe natężenie ruchu drogowego.

Działka nr 103/2 jest nieruchomością, na której znajduje się Szkoła Podstawowa, boiska szkolne oraz inna infrastruktura. Projektowana droga wykonana zostanie na obszarze dotychczas niezagospodarowanym.

5. Sposób prowadzenia robót

Zakres tymczasowej organizacji ruchu oraz lokalizację znaków przedstawiają rysunki, poniżej natomiast przedstawia się opis sposobu prowadzenia robót:

- na ul. Kwiatowej projektuje się ustawienie barier U-20b i U-20a ze znakiem B-1 „zakaz ruchu w obu kierunkach” z tabliczką „Nie dotyczy pojazdów budowy”, a od strony najazdu także bariery U-3d,
- przed obszarem prowadzonych robót projektuje się ograniczenie prędkości do 30 km/h
- projektuje się ustawienie znaków ostrzegawczych A-12b i A-12c zwężenie jezdni jednostronne oraz A-14 „roboty na drodze”.

6. Sposób prowadzenia robót Projektowane zmiany w organizacji ruchu tymczasowego

Zmiany w oznakowaniu i organizacji ruchu wprowadzane są na czas wykonania robót budowlanych. Realizuje się je przez odpowiednie ustawienie znaków pionowych:

1. A-14, A-12b, A-12c
2. B-1, B-33,
3. U-3d, U-20a, U-20b- zapory ustawić na wysokości 1,1m
4. tabliczek

Wymiary znaków i symboli muszą odpowiadać wymogom „Szczegółowych warunków technicznych dla znaków i sygnałów drogowych oraz urządzeń bezpieczeństwa ruchu drogowego i warunkach umieszczania ich na drogach.”

Lokalizację wdrażanego oznakowania tymczasowego pokazano na rysunku nr 1 „Tymczasowa organizacja ruchu”.

Roboty prowadzone w pasie drogi wyłączzonego z ruchu powinny być zabezpieczone zgodnie z powszechnie obowiązującymi przepisami BHP.

Wykonawca w ramach robót na każdym etapie realizacji prac ma obowiązek:

- **Wyznaczać i utrzymywać tymczasowe utwardzone chodniki dla pieszych wraz z dojazdami. W przypadku braku możliwości wydzielenia dojazdu należy stosować pomosty**
- **W ramach placu budowy należy zapewnić dojazd do posesji sąsiadujących, w przypadku braku możliwości wydzielenia dojazdu stosować pomosty**
- **Wykonawca zobowiązany jest do powiadomienia właścicieli lub użytkowników posesji, do których dojazd będzie utrudniony przez prowadzone roboty, o utrudnieniach z co najmniej tygodniowym wyprzedzeniem**
- **W ramach placu budowy należy zapewnić dojazd zaopatrzenia, służb komunalnych i ratunkowych.**
- **Plac budowy należy ogrodzić i zabezpieczyć przed dostępem osób trzecich. Teren robót zabezpieczyć ogrodzeniem budowlanym**

7. Opis zagrożeń lub utrudnień w ruchu

Roboty budowlane związane z budową drogi w Serbach prowadzone będą w zakresie jezdni i poboczy. Prowadzone prace i zakres wygradzeń ingerują w obszar istniejącej jezdni ul. Kwiatowej. W związku z tym wprowadzone zostaną utrudnienia w ruchu poprzez odcinkowe zwężenie jezdni.

Powyżej opisane elementy stanowią jednocześnie szereg potencjalnych zagrożeń mogących wystąpić w ruchu drogowym na obszarze objętym opracowaniem.

Odpowiednie oznakowanie pionowe mają na celu zredukowanie zagrożeń do minimum oraz zapewnienie użytkownikom drogi możliwość bezpiecznego poruszania się.

8. Planowany termin wprowadzenia organizacji ruchu

Termin wprowadzenia czasowej organizacji ruchu planuje się do 30 września 2018 r.

Termin przywrócenia stałej organizacji ruchu planuje się do 31 grudnia 2018 r.

9. Uwagi ogólne.

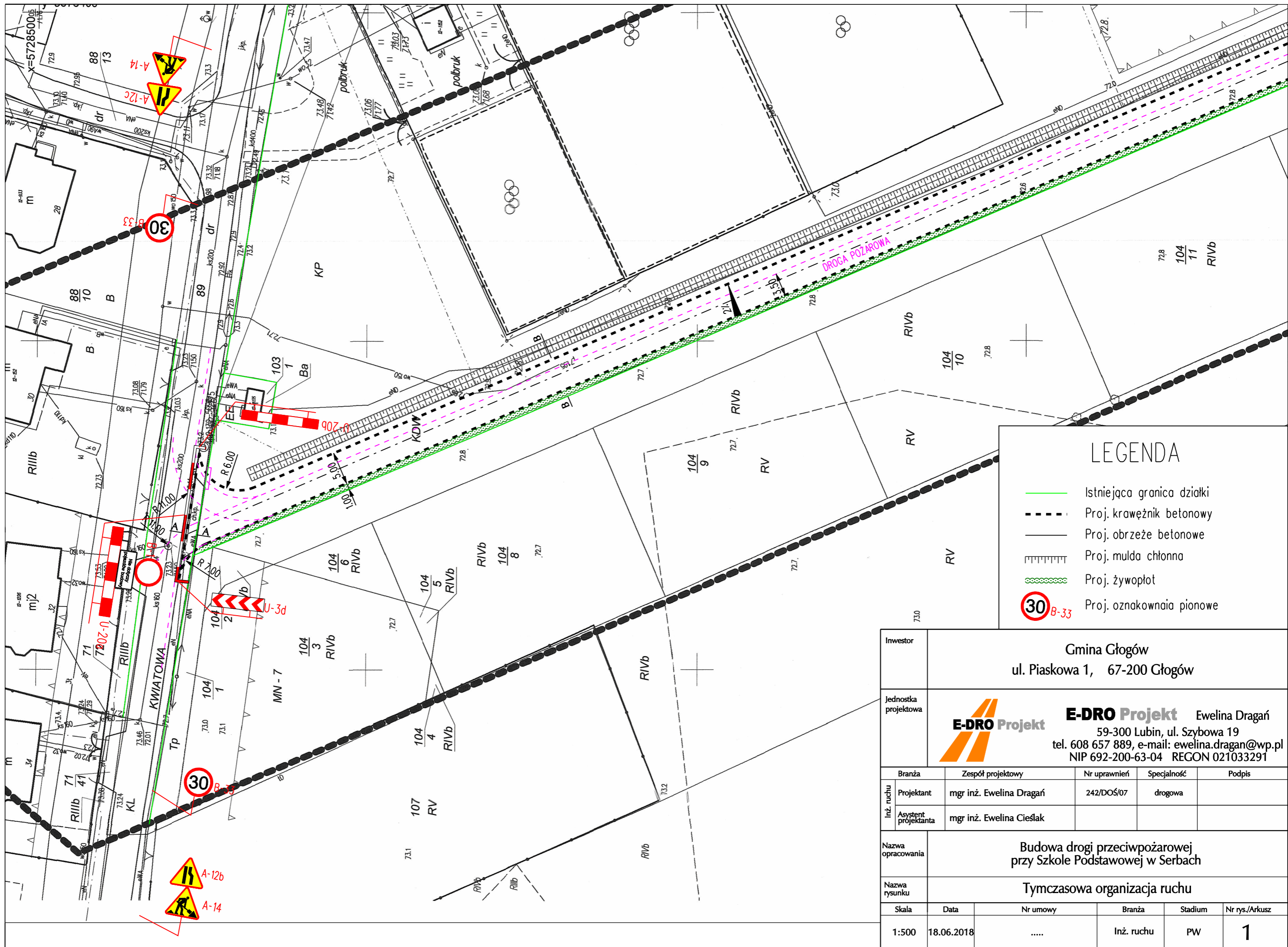
Teren prowadzonych prac należy oznakować zgodnie z instrukcją oznakowania robót w pasie drogowym a zarazem zgodnie z zatwierdzonymi projektami ruchu zastępczego dla poszczególnych etapów robót. Wszelkie prace należy wykonywać zgodnie z zasadami BHP.

Projektant:

mgr inż. Ewelina Dragań



Inwestor	Gmina Głogów ul. Piaskowa 1, 67-200 Głogów				
Jednostka projektowa	 E-DRO Projekt Ewelina Dragań 59-300 Lubin, ul. Szybowa 19 tel. 608 657 889, e-mail: ewelina.dragan@wp.pl NIP 692-200-63-04 REGON 021033291				
	Branża	Zespół projektowy	Nr uprawnień	Specjalność	Podpis
Inż. ruchu	Projektant	mgr inż. Ewelina Dragań	242/DOŚ/07	drogowa	
	Asystent projektanta	mgr inż. Ewelina Cieślak			
Nazwa opracowania	Budowa drogi przeciwpożarowej przy Szkole Podstawowej w Serbach				
Nazwa rysunku	Plan orientacyjny				
	Skala	Data	Nr umowy	Branża	Stadium
	1:20 000	18.06.2018	Inż. ruchu	PW
					0



LEGENDA

- Istniejąca granica działki
- Proj. krawężnik betonowy
- Proj. obrzeże betonowe
- Proj. mulda chłonna
- Proj. żywopłot
- Proj. oznakowania pionowe

Inwestor		Gmina Głogów ul. Piaskowa 1, 67-200 Głogów			
Jednostka projektowa		E-DRO Projekt Ewelina Dragań 59-300 Lubin, ul. Szybowa 19 tel. 608 657 889, e-mail: ewelina.dragan@wp.pl NIP 692-200-63-04 REGON 021033291			
Inż. ruchu	Branża	Zespół projektowy	Nr uprawnień	Specjalność	Podpis
	Projektant	mgr inż. Ewelina Dragań	242/DOŚ/07	drogowa	
Inż. projektanta	Asystent projektanta	mgr inż. Ewelina Cieślak			
Nazwa opracowania		Budowa drogi przeciwpożarowej przy Szkole Podstawowej w Serbach			
Nazwa rysunku		Tymczasowa organizacja ruchu			
Skala	Data	Nr umowy	Branża	Stadium	Nr rys./Arkusz
1:500	18.06.2018	Inż. ruchu	PW	1